



ROTEIRO DE ESTUDOS – SEMANA DE 23 A 27 DE MARÇO - TURMA: 1º ENSINO MÉDIO A

TIPO: (LC)LIÇÃO DE CASA (T)TRABALHO (LIP)LIVRO INTEGRADO POSITIVO (CA)CADERNO DE ATIVIDADES (CPT)CADERNO DE PRODUÇÃO TEXTUAL (PRO)PROJETO (SB)STUDENT BOOK (W)WORKBOOK

ESTIMADO ALUNO SEJA AUTÔNOMO! AGORA É O MOMENTO DE ESTUDAR E APROVEITAR BEM O TEMPO, E PARA ISSO É NECESSÁRIO SE ORGANIZAR! SIGA O HORÁRIO DE AULA QUE VOCÊ TEM NA ESCOLA. ESTUDE 45 MINUTOS E DESCANSE 10 MINUTOS, DURANTE 5 HORAS E MEIA. TODOS OS DIAS DA SEMANA!! BONS ESTUDOS!!

PROFESSOR	DISCIPLINA	TIPO	DESCRIÇÃO
Thais	Língua Inglesa	Caderno	1 – FAZER UMA LISTA COM 30 FALSE COGNATES E TRADUZI-LA NO CADERNO. SERÁ VISTADO POSTERIORMENTE
Thais	Língua Inglesa	Caderno	2 – ESCOLHER 15 FALSE COGNATES DO EXERCÍCIO ANTERIOR E FORMAR 1 FRASE PARA CADA PALAVRA. (15 FRASES) – CADERNO SERÁ VISTADO POSTERIORMENTE
Thais	Língua Inglesa	Caderno	3 – ACESSAR O GOOGLE: COLETÂNEA DE TEXTOS EM INGLÊS (MAIS DE 300 TEXTOS EM INGLÊS...) CLICAR EM: WHY INDIA AND CHINA HAVE SO MANY PEOPLE? ASSISTIR AO VÍDEO, LER A PARTE ESCRITA DO VÍDEO E FAZER UM RESUMO DE 15 LINHAS NO CADERNO. SERÁ VISTADO POSTERIORMENTE.
Thais	Língua Inglesa		4 – ASSISTIR AO VÍDEO E OUVIR A MÚSICA “VIVA LA VIDA – COLD PLAY” TRANSFORMAR A MÚSICA NUM TEXTO NARRATIVO EM 3ª PESSOA E ESCREVER O QUE VOCÊ ENTENDEU DA HISTÓRIA EM PORTUGUÊS. ENVIAR PARA: tmdacunha@gmail.com OBS: CADA ATIVIDADE VALE 1,0
Cidinha	Interdisciplinar	PRO	Para o dia 31/03, postar as referências bibliográficas na plataforma padlet https://pt-br.padlet.com/profacidinha/msz997uhwk27
Cidinha	Física	LC	Segue folha anexa
Simone Azzolini	Química	Positivo On	UNID 1. Propriedades e transformações da matéria



		Trilha Pedagógica	
Marcello	Geografia	T - Este trabalho terá a duração de duas semanas de 23 de março a 03 de abril	<p>GEOLOGIA - Pesquisar:</p> <ul style="list-style-type: none"> • Como é o interior do planeta Terra? • O que são e o que causam as Placas Tectônicas? • O que diz a "Teoria da Deriva Continental" de Wegener? • O que causam os terremotos? • O que causa a atividade vulcânica?
Adriana Delgado	Biologia	Positivo On Trilha Pedagógica	Unidade 1 - Seres vivos e suas características, origem do Universo, da Terra e dos seres vivos.
Genivaldo	Educação Socioemocional	Livro da Escola da Inteligência	<p>Psicoadaptação - Páginas 22, 23, 24 e 25 - Documentário sobre Zach Sobiech</p> <p>https://www.youtube.com/watch?v=Yvm_DsY621o</p>
DOUGLAS	HISTÓRIA	LIP	Rer as unidades 01, 02 e 03.
		Positivo On Trilha Pedagógica	Fazer as trilhas da unidade 01, 02 e 03 de História no Positivo On
			Assistir aos vídeos abaixo:
			https://www.youtube.com/watch?v=j5YJYJ_qXho&list=PL3qONjKuaO2R7h4hEPXp4_xgoB6nUQk&index=1 (A grande aventura da História)
			https://www.youtube.com/watch?v=yGwnm2Gnt2A&list=PL3qONjKuaO2R7h4hEPXp4_xgoB6nUQk&index=2 (A longa viagem pelo tempo)
			https://www.youtube.com/watch?v=KYVHYAQHHwM (Civilizações Perdidas – Mesopotâmia)
			Como atividade faça um Mapa conceitual sobre: "As primeiras comunidades" e outro sobre a "Mesopotâmia".
DOUGLAS	SOCIOLOGIA	LIP	Rer as unidades 01 - "Sociologia: a ciência da sociedade".
		Positivo On Trilha Pedagógica	Fazer as trilhas da unidade 01 de Sociologia no Positivo On

			Assistir aos vídeos abaixo:
			https://www.youtube.com/watch?v=I1ZPySIipGI (Surgimento da Sociologia)
			https://www.youtube.com/watch?v=yGwnm2GNt2A&list=PL3qONjKuaO2R7h4hEPXp4_xgoB6nUQk&index=2 (A longa viagem pelo tempo)
			Assistir o filme Matrix. Direção de Larry Wachowski e Andy Wachowski. EUA: Warner Bros, 1999. O filme nos ajuda a entender o conceito de desnaturalização das coisas que nos aparece como naturais (Imaginação sociológicas)
			Como atividade faça um Mapa conceitual sobre essa primeira unidade.
Magda D. Z. Huf	Língua Portuguesa	Trilha do portal Positivo	Tudo é linguagem (agendada para realização até 27/03) Acentuação gráfica (agendada para realização até 27/03)
Magda D. Z. Huf	Literatura	Trilha do portal Positivo	Conceito de Literatura (agendada para realização até 27/03)
Zuleica	Arte	Trilha Pedagógica do Positivo On	Unidade 1 - "Pintura ao longo do tempo". A trilha gerará uma nota para o 1º bimestre. Passar por todas as etapas da trilha.
Fernando	Filosofia	LIP	Revisar os conteúdos das páginas 2 a 12.
		Positivo On Trilha Pedagógica	Fazer a trilha da Unid. 1 - "Pensamento mítico e filosófico".
Edson	Matemática	LC	Folha anexa

COLÉGIO LUTERANO SÃO PAULO
EDUCAÇÃO BÁSICA

Reg. 1214/1933 – P.G.E. de 25/07/74 – Regimento DOE 23/04/98



São Paulo, _____ de _____ de 2020. Ano 1º **ano Ensino Médio**

Nome: _____ Nº _____

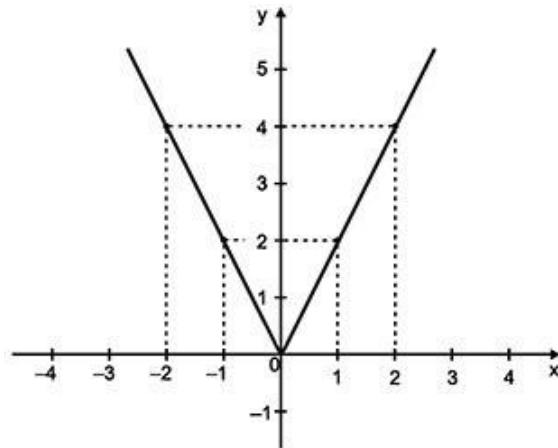
Lista de exercícios e roteiro de estudos - Matemática

1º Bimestre

Prof: **Edson Mizikami**

- 1) Obter $A \cup B$, $A \cap B$, $A - B$ e $B - A$, sendo $A = \{-2, 0, 1, 2, 3, 5\}$ e $B = \{-1, 0, 1, 5, 6, 7, 9\}$.
- 2) Idem ao 1) para os conjuntos $A = [-2 ; 5]$ e $A =] - 1 ; 9[$.
- 3) Em relação aos exercícios anteriores, qual é o resultado de $(A - B) \cap (B - A)$?
- 4) Dado um conjunto com m elementos, sabe-se que existem um total de 255 subconjuntos não-vazio.
- 5) Verifique qual das relações abaixo é ou não uma função de **A** em **B**. Justifique por meio de um diagrama de flechas.
 - a) $f(x) = -x + 2$, sendo $A = \{0, 1, 2, 3, 4, 5, 6\}$ e $B = \{-6, -4, -2, 0, 2, 4, 6\}$.
 - b) $g(x) = x^2 + 2$, sendo $A = \{0, 1, 2, 3, 4, 5, 6\}$ e $B = \{0, 2, 3, 6, 8, 11, 18, 27, 38\}$.
 - c) $h(x) = \sqrt{x}$, sendo $A = \{-1, 2, 3, 4, 5\}$ e $B = \{0, 2, 4, 6\}$.
- 6) Dada a função $f: A \rightarrow B$ em que $f(x) = x^3$ e $A = \{-2, -1, 0, 1, 2, 3\}$ e $B = \{-8, -5, -1, 0, 1, 8, 27\}$, obtenha o seu domínio, o seu contra-domínio e a sua imagem.

7) Dado o gráfico de uma função f a seguir, escreva o seu domínio e a imagem:



8) Esboce o gráfico das seguintes funções:

a) $y = -8x + 4$

b) $y = x + 1$

c) $y = -x + 2$

d) $y = 5x$

e) $y = 5$

Rever os seguintes conteúdos:

- Conjuntos: operações de união, intersecção e diferença.
- Conceito de função e função afim.

LISTA DE EXERCÍCIOS DE FÍSICA– 1ª SÉRIE – EM

Revisão 1

01. Ao passar pelo marco "km 200" de uma rodovia, um motorista vê um anúncio com a inscrição "Abastecimento e Restaurante a 30 minutos". Considerando-se que esse posto de serviços se encontra junto ao marco "km 260" dessa rodovia, pode-se concluir que o anunciante prevê, para os carros que trafegam nesse trecho, uma velocidade média, em km/h, de:

- a) 80
- b) 90
- c) 100
- d) 110
- e) 120

02. Uma lesma percorre 4 m para chegar a uma flor. A lesma parte de uma velocidade constante de 3 cm/s. Determine quanto tempo, em segundos, a lesma gasta para chegar à flor.

03. Um corpo, abandonado do alto de uma torre de 125 m de altura, chega ao chão em 5s. Qual a velocidade média do corpo no trecho percorrido?

04. Partindo do repouso, um avião percorre uma pista de 2,0 km atinge a velocidade média de 360 km/h. Qual foi o tempo gasto pelo avião para percorrer essa pista?

05. Após chover na cidade de São Paulo, as águas da chuva descerão o Rio Tietê até o Rio Paraná, percorrendo cerca de 1000 km. Sendo de 4 km/h a velocidade média das águas, o percurso mencionado será cumprido pelas águas da chuva em, aproximadamente quantos dias?

Bons estudos !!!!!