



1ª série do E.M. A – Horário de estudos

HORÁRIO DIFERENCIADO

18 de maio	19 de maio	20 de maio	21 de maio	22 de maio
1ª SÉRIE DO E.M. A	1ª SÉRIE DO E.M. A	1ª SÉRIE DO E.M. A	1ª SÉRIE DO E.M. A	1ª SÉRIE DO E.M. A
1ª AULA às 8h EDUCAÇÃO FÍSICA Ao vivo pelo Skype wilsonluterano@outlook.com	1ª AULA às 8h- LÍNGUA PORTUGUESA Ao vivo pelo Skype magdaluterano@outlook.com	1ª AULA às 8h- ARTE Ao vivo pelo Skype zuleicaluterano@outlook.com	1ª AULA às 8h- LÍNGUA PORTUGUESA Ao vivo pelo Skype magdaluterano@outlook.com	1ª AULA às 8h- QUÍMICA Ao vivo pelo Skype simoneazzoliniluterano@outlook.com
2ª AULA às 9h15 – MATEMÁTICA <u>Assistir à videoaula de MATEMÁTICA no Canal do Youtube do colégio Luterano e depois tirar as dúvidas pelo Skype – edsonluterano@outlook.com</u>	2ª AULA às 9h15 – MATEMÁTICA <u>Assistir à videoaula de MATEMÁTICA no Canal do Youtube do colégio Luterano e depois tirar as dúvidas pelo Skype – edsonluterano@outlook.com</u>	2ª AULA às 9h15 – LÍNGUA INGLESA Ao vivo pelo Skype thaisluterano@outlook.com	2ª AULA às 9h15 – MATEMÁTICA <u>Assistir à videoaula de MATEMÁTICA no Canal do Youtube do colégio Luterano e depois tirar as dúvidas pelo Skype – edsonluterano@outlook.com</u>	2ª AULA às 9h15 – LÍNGUA PORTUGUESA Ao vivo pelo Skype magdaluterano@outlook.com
3ª AULA às 10h30 – HISTÓRIA Ao vivo pelo Skype douglasluterano@outlook.com	3ª AULA às 10h30 - FÍSICA Ao vivo pelo Skype cidinhalluterano@outlook.com	3ª AULA às 10h30 – BIOLOGIA Ao vivo pelo Skype adriananascimento@outlook.com	3ª AULA às 10h30 - FÍSICA Ao vivo pelo Skype cidinhalluterano@outlook.com	3ª AULA às 10h30 – LÍNGUA INGLESA Ao vivo pelo Skype thaisluterano@outlook.com
4ª AULA às 11h45 - BIOLOGIA Ao vivo pelo Skype adriananascimento@outlook.com	4ª AULA às 11h45 – QUÍMICA Ao vivo pelo Skype simoneazzoliniluterano@outlook.com	4ª AULA às 11h45 – MATEMÁTICA <u>Assistir à videoaula de MATEMÁTICA no Canal do Youtube do colégio Luterano e depois tirar as dúvidas pelo Skype – edsonluterano@outlook.com</u>	4ª AULA às 11h45 – FILOSOFIA Ao vivo pelo Skype fernandoluterano@outlook.com	4ª AULA às 11h45 – MATEMÁTICA <u>Assistir à videoaula de MATEMÁTICA no Canal do Youtube do colégio Luterano e depois tirar as dúvidas pelo Skype – edsonluterano@outlook.com</u>

Para acessar as aulas pelo Skype “ao vivo” é preciso do link que será enviado de 15 a 20 minutos antes do início da aula na linha de transmissão do colégio (2915-7966).



ROTEIRO DE ESTUDOS – SEMANA DE 18 DE MAIO A 22 DE MAIO - TURMA: 1º ENSINO MÉDIO A

TIPO: (LC)LIÇÃO DE CASA (T)TRABALHO (LIP)LIVRO INTEGRADO POSITIVO (CA)CADERNO DE ATIVIDADES (CPT)CADERNO DE PRODUÇÃO TEXTUAL (PRO)PROJETO (SB)STUDENT BOOK (W)WORKBOOK

PROFESSOR	DISCIPLINA	TIPO	DESCRIÇÃO
THAIS	LÍNGUA INGLESA	CA	VOLUME 1 - 1º BIMESTRE PAGES 3 TO 16 OBS: LER COM ATENÇÃO OS TEXTOS PROPOSTOS FAZENDO AS ANÁLISES NECESSÁRIAS. SERÁ CORRIGIDO NA SEMANA DO DIA 25 DE MAIO, PELO SKYPE.
Cidinha	Física	LIP	➤ 19-05 - Aula "ao vivo" (10h30 até 11h15) importante estar com o livro volume 2. Esta aula será para dúvidas sobre os exercícios de 1 até 6 - páginas 10 e 11.
Simone Azzolini	Química	LIP	Fazer LIP página 59
Zuleica	Arte	LIP	VOLUME 02 - Pág: 04 - TEMA: A arte das antigas também é moderna. ATIVIDADE: Leia as questões do LIP e responda através de um texto explicativo respondendo a todas as questões. Por exemplo: Observando as imagens do LIP observo que é (não é) possível estabelecer uma relação entre as imagens por que(e assim por diante). DATA DE ENTREGA: <u>ATÉ 22/05</u> A atividade gerará uma nota para o 2º bimestre.

Edson Mizikami	Matemática	LIP	Estar com o LIP (Volume 2) em mãos para acompanhar os conteúdos do mesmo que serão exibidos nas videoaulas.
Edson Mizikami	Matemática		Lista de Exercícios
Magda D. Z. Huf	Língua Portuguesa	Avaliação Portal Positivo	Avaliação Bimestral de Língua Portuguesa Conteúdos: Gêneros textuais; Tipologias textuais; Variações linguísticas e acentuação (Unidade 02). Avaliação agendada de 18 a 22 de maio.
Magda D. Z. Huf	Literatura	Avaliação Portal Positivo	Avaliação Bimestral de Literatura Conteúdos: Verso e Prosa, Gêneros Poéticos e Prosa de ficção. (Unidade 02 do LIP - Literatura) Avaliação agendada de 18 a 22 de maio.
Genivaldo	Educação Socioemocional		Aula 4 - Identidade. Página 31 a 34
ADRIANA DELGADO	BIOLOGIA	AO VIVO - SKYPE (18/5)	CORREÇÃO DA LIÇÃO DE CASA.
ADRIANA DELGADO	BIOLOGIA	AO VIVO - SKYPE (20/5)	ESCLARECIMENTO DE DÚVIDAS.
Marcello	Geografia	LC	Assistir à videoaula no site do colégio em "Materiais Complementares" - Youtube. Folha Avulsa - Copiar no caderno.



COLÉGIO LUTERANO SÃO PAULO
EDUCAÇÃO BÁSICA

Reg. 1214/1933 – P.G.E. de 25/07/74 – Regimento DOE 23/04/98

São Paulo, _____ de _____ de 2020. 1ª série do Ensino Médio

Nome: _____ N° _____

Lista de exercícios - Matemática

1º Bimestre

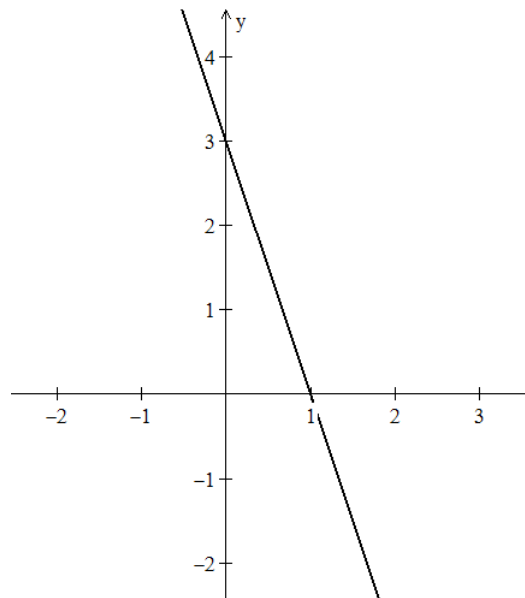
Prof: Edson Mizikami

1) Obtenha a lei da função afim f cujo gráfico passa pelos pontos $(-3, 1)$ e $(1, 5)$. Em seguida, calcule o valor de $f(3) + f(-4)$.

2) Um estacionamento cobra de seus clientes um valor fixo de R\$ 5,00 mais um acréscimo de R\$ 1,50 por hora. Com base nessa informação:

- Obtenha a lei da função que relaciona o preço final pago pelo cliente (em R\$) em função do total de horas.
- Qual é o preço pago após 10 horas nesse estacionamento? E após 24 horas?
- Após quantas horas nesse estacionamento o preço pago será de R\$ 27,50?

3) É dado o gráfico de uma função polinomial do 1º grau:



Obtenha a lei de sua função. Em seguida, determine o ponto da abscissa em que a sua ordenada seja igual a -4 .

4) Um ponto material se desloca de forma retilínea (uma reta). Sabe-se que esse ponto material se deslocou 30 metros após 10 segundos. Em seguida, verificou-se que o seu deslocamento após 25 segundos foi de 60 metros. Com base nessas informações, qual será o seu deslocamento após 2 minutos?

5) Um microempreendedor investiu R\$ 4.500,00 em uma impressora 3D para produzir uma determinada peça específica. Sabendo-se que o custo unitário dessa peça é de R\$ 3,00 e o preço de venda é de R\$ 7,50, quantas unidades, no mínimo, se deve vender para que esse microempreendedor tenha lucro? Qual será o seu lucro após vender 5000 unidades? Faça o gráfico do **lucro** em função do número x de vendas.

